

MR111

MR 111 es una luminaria de interior adecuada para resaltar espacios sobre zonas oscuras. La dispersión de la luz es óptima gracias a sus lentes difusoras. Incorpora la tecnología LED que proporciona un notable ahorro de energía.

Aplicaciones

INTERIOR

- Pasillos
- Empotradas al techo
- Mostradores y expositores
- Oficinas

Características Generales

- Aluminio anodizado
- Lente PMMA
- Driver externo Mean Well
- Led Cree XT-E 149lm/w
- CRI >80 (3000K-4500K); >75 (6000K)
- Temperatura de color 3000K-4500K-6000K
- Temperatura de funcionamiento -20°C a +60°C
- Fácil Instalación

Electrónica

- Protecciones
 - Cortocircuitos
 - Sobretensión
- Harmónicos <20%
- 2G Vibration Proof

Óptica

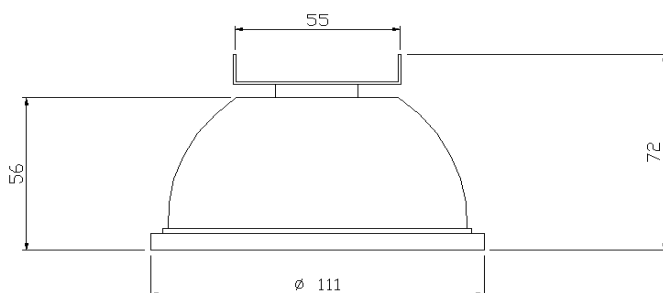
- PMMA
- 60° apertura

Opcional

- Dimmer 1-10V
- Dimmer TRIAC
- PFC >0,9
- Ópticas
 - 8°
 - 25°
 - 45°

Dimensiones

	Diametro	Altura	Peso
MR16 GU5.3	Ø111 mm	56	0,27



Nota: Especificaciones y dimensiones sujetos a cambios sin notificación



Resumen

Potencias

13w 23w

Casquillo

G53 GU10

Garantía 5 años

L70>50,000h

Certificaciones

Electrónica MeanWell



CE RoHS

EN61347-2-13

EN61000-3-2

EN61000-4-2,3,4,5,6,8,11



MADE IN SPAIN

Ledsoleil S.L.

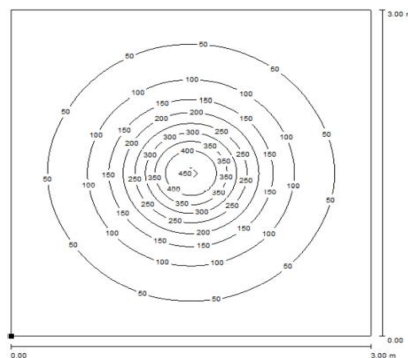
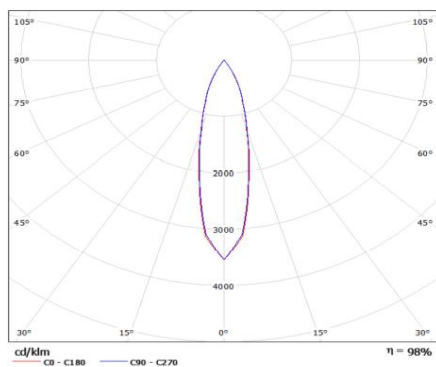
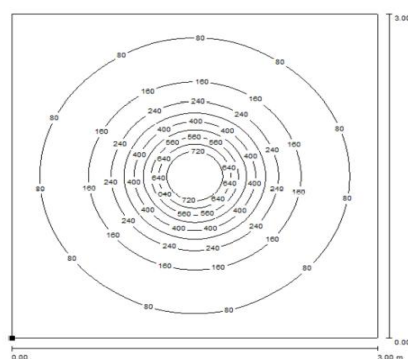
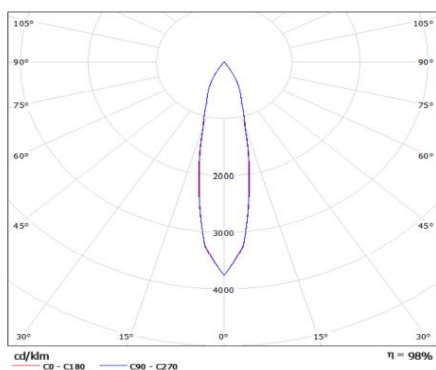
Polígono Norte, Parcela 26-B
49800, Toro - Zamora, Spain

www.ledsoleil.com

Flujo luminoso

	13w	23w
60°	970	1720

Valores en lúmens. Ensayos realizados con goniómetro oxytech. 6000K. Tolerancia ± 5%

Curvas Isolux
Curvas Isolineas
MR111 13w
Apertura 60°
H = 2,5m

MR111 23w
Apertura 60°
H = 2,5m

Referencias MR111

TIPO	MODELO	POTENCIA	Tª COLOR	CASQUILLO	ÓPTICA	ELECTRONICA	EMBELLECEDOR	Color
111	A	013 13W	C Cool	00 NO	6 Óptica 60°	E Driver	00 NO	0 NO
		023 23W	P Pure			Externo		
			W Warm					

Nota: Especificaciones y dimensiones sujetos a cambios sin notificación