

FAROLA

El Foco Smart es una luminaria polivalente y de alta calidad. Totalmente estanco, está indicado para instalaciones viales y espacios públicos.

Aplicaciones

EXTERIOR

- Iluminación vial
- Iluminación de senderos peatonales
- Iluminación de fachadas

Características Generales

- Aluminio anodizado
- Lentes PMMA o Reflector
- Metacrilato 4mm
- Driver Mean Well
- Led Cree XT-E 149lm/w
- CRI >80 (3000K-4500K); >75 (6000K)
- Temperatura de color 3000K-4500K-6000K
- Temperatura de funcionamiento -20°C a +60°C
- Fácil Instalación

Electrónica

- Protecciones
 - Cortocircuitos
 - Sobrecargas
 - Sobretensión
 - Sobretemperatura
- Harmónicos <20%
- PFC >0,9
- 5G Vibration Proof
- IP 65

Óptica

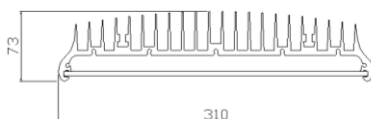
- PMMA
- 60° apertura
- 135X60° apertura
- 120° reflector

Opcional

- Dimmer 1-10V
- Systema Helios
- Ópticas

Dimensiones

	35w	50w	70w	85w	100w	150w	250w
Longitud (mm)	242	242	257	257	317	437	497
Peso (Kg)	4,7	4,9	5,2	5,4	6,5	8,4	9,8



Nota: Especificaciones y dimensiones sujetos a cambios sin notificación



Resumen

Potencias

35w 50w 70w 85w
100w 150w 250w

Garantía 10 años

L70>50,000h
IP 65
IK 8

Certificaciones

Electrónica MeanWell



CE RoHS
EN61347-2-13
EN55022
EN61000-3-2
EN61000-4-2,3,4,5,6,8,11
ENV50204
EN55024



MADE IN SPAIN

Ledssoleil S.L.
Polígono Norte, Parcela 26-B
49800, Toro - Zamora, Spain

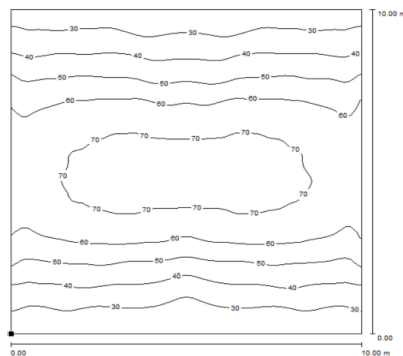
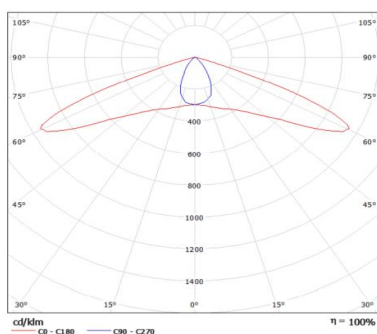
www.ledsoleil.com

Flujo luminoso

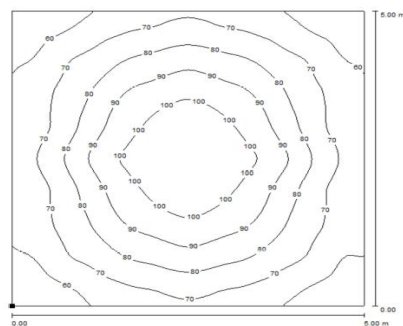
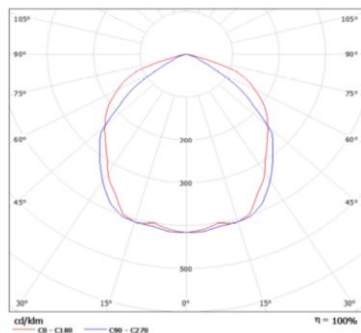
	35W	50W	70W	85W	100W	150W	250W
60°	2240	3200	4480	5440	6400	9600	16000
120°	2940	4200	5880	7140	8400	12600	21000
135X60°	2660	3800	5320	6460	7600	11400	15200

Curvas Isolux
Curvas Isolineas

Farola 150W
Apertura 135X60°
H = 7m



Farola 50W
Apertura 125°
H = 4m


Referencias Farola

TIPO	MODELO	POTENCIA	Tª COLOR	CASQUILLO	OPTICA	ELECTRONICA	EMBELLECEDOR	Color
FA2	A	035	35W	C Cool	00 NO	F Reflector 120°	E Driver	00 NO Z Anodizado
FA2		050	50W	P Pure		6 Óptica 60°	externo	
FA3		070	70W	W Warm		D Óptica 60x135°		
FA3		085	85W					
FA4		100	100W					
FA6		150	150W					
FA7		250	250W					

Nota: Especificaciones y dimensiones sujetos a cambios sin notificación