

TUBOS

Los tubos LED han sido ideados para reemplazar la fluorescencia de forma rápida y sencilla. Incorpora la tecnología LED que proporciona un notable ahorro de energía frente a los tubos fluorescentes.

Aplicaciones

INTERIOR

- Aparcamientos
- Naves industriales
- Supermercados
- Reemplazo general del tubo fluorescente

Características Generales

- Carcasa de aluminio
- Reflector de policarbonato
- Driver Mean Well externo
- Led SMD 3528 127lm/w o Led Cree ML-B 106lm/w
- CRI >80 (3000K-4500K); >75 (6000K)
- Temperatura de color 3000K-4500K-6000K
- Temperatura de funcionamiento -20°C a +60°C
- Fácil Instalación

Electrónica

- Protecciones
 - Cortocircuitos
 - Sobretensión
- Harmónicos <20%
- 2G Vibration Proof

Óptica

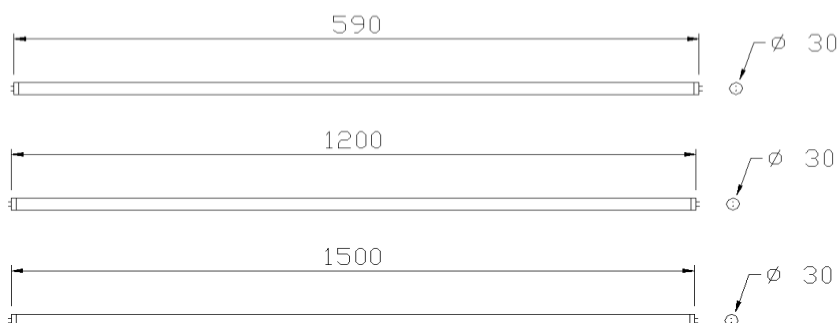
- Apertura 120°

Opcional

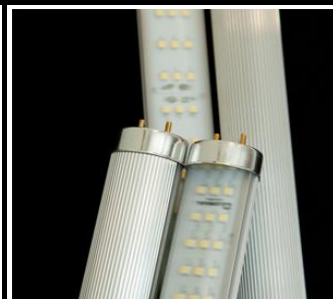
- Dimmer 1-10V
- Systema Helios

Dimensiones

	600mm	1200mm	1500mm
Longitud (mm)	590	1200	1500
Peso (Kg)	0,18	0,37	0,45



Nota: Especificaciones y dimensiones sujetos a cambios sin notificación



Resumen

Potencias

600mm	9w	12w
1200mm	16w	20w
1500mm	20w	25w

Garantía 5 años

L70>50,000h

Certificaciones

Electrónica MeanWell



CE RoHS

EN61347-2-13

EN61000-3-2

EN61000-4-2,3,4,5,6,8,11



MADE IN SPAIN

Ledsoleil S.L.

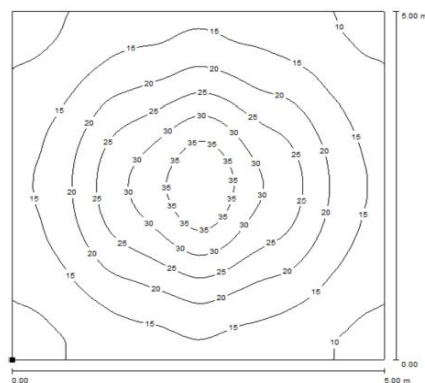
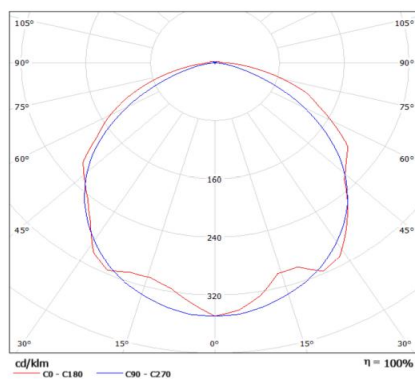
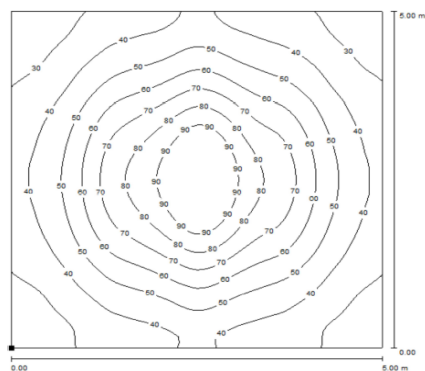
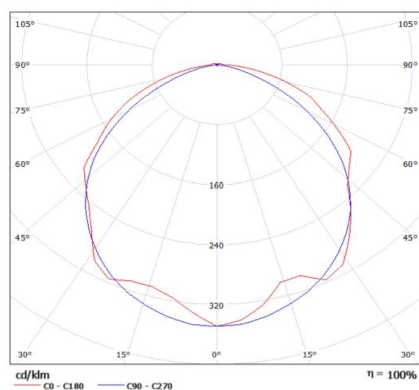
Polígono Norte, Parcela 26-B
49800, Toro - Zamora, Spain

www.ledsoleil.com

Flujo luminoso

	600mm		1200mm		1500mm	
	9w	12w	16w	20w	20w	25w
120°	800	1060	1420	1790	1790	2230

Valores en lúmens. Tolerancia ± 5%

Curvas Isolux
Curvas Isolineas
T16 9W
Apertura 120°
H = 2,5m

T15 25W
Apertura 120°
H = 2,5m

Referencias Foco Smart

TIPO	MODELO	POTENCIA	Tº COLOR	CASQUILLO	OPTICA	ELECTRONICA	EMBELLECEDOR	Color							
T16	A	009	9W	C	Cool	T1	T10	T	Transparente	E	Driver	00	NO	0	NO
	B	012	12W	P	Pure						Externo				
T12		016	16W	W	Warm										
		020	20W												
T15		020	20W												
		025	25W												

Nota: Especificaciones y dimensiones sujetos a cambios sin notificación